

Výzva otevřena

15. ledna 2024 – 15. března 2024



EUCF
European City Facility

Informace k další výzvě

Vlasta Švejnová / Vendula Hemzalová

12.12.2023



**Co-funded by
the European Union**

Views and opinions expressed are however those of the author(s) only and do not necessarily reflect those of the European Union or CINEA. Neither the European Union nor the granting authority can be held responsible for them.



Účel

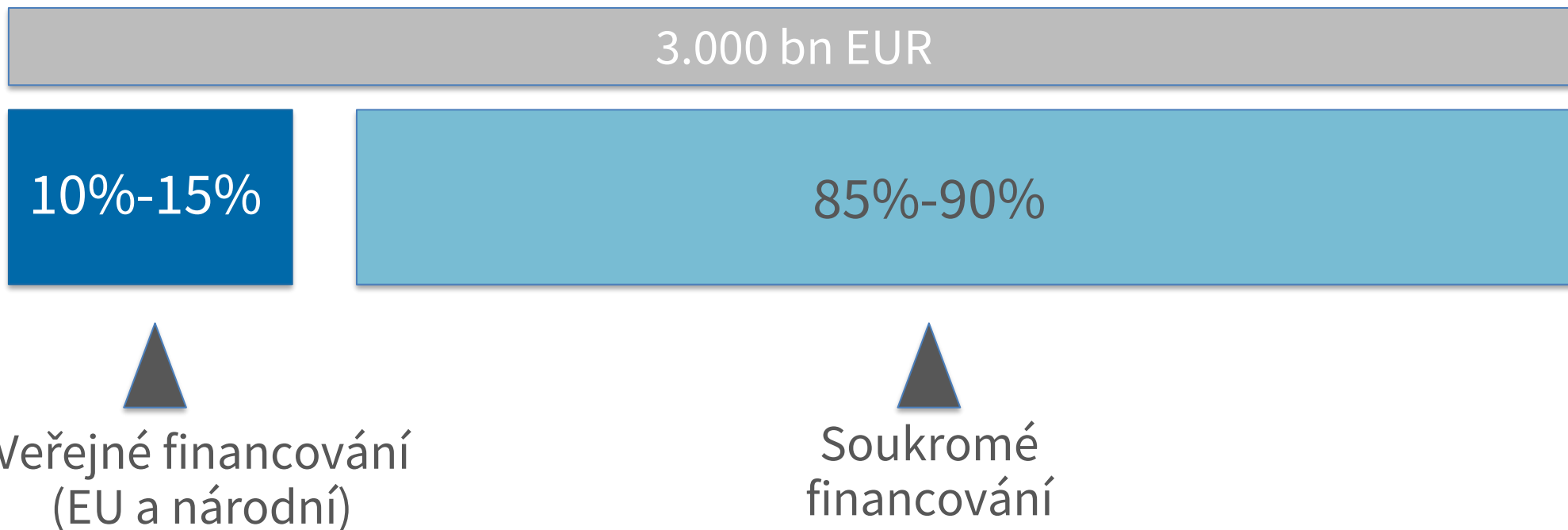
Programu European City Facility



**Co-funded by
the European Union**

Views and opinions expressed are however those of the author(s) only and do not necessarily reflect those of the European Union or CINEA. Neither the European Union nor the granting authority can be held responsible for them.

Proč? Klimatické cíle EU 2030



Proč? Překážky na lokální úrovni



Nedostatek kapacit ve městech

Nedostatek zkušeností se
zapojením do finančního
sektoru

Je složité najít nejlepší
financování nebo zdroje
financování

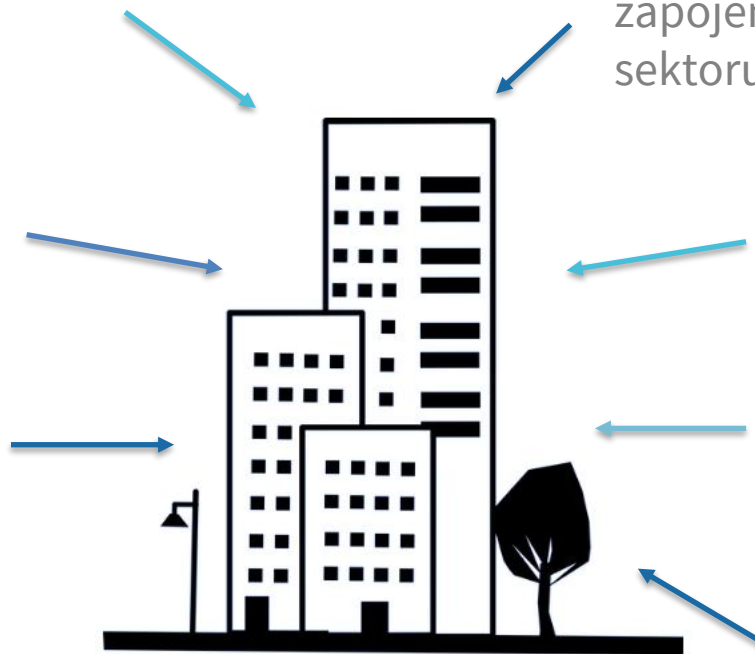
Chybí spojení mezi strategií a
implementací

Absence snadné národní
podpory

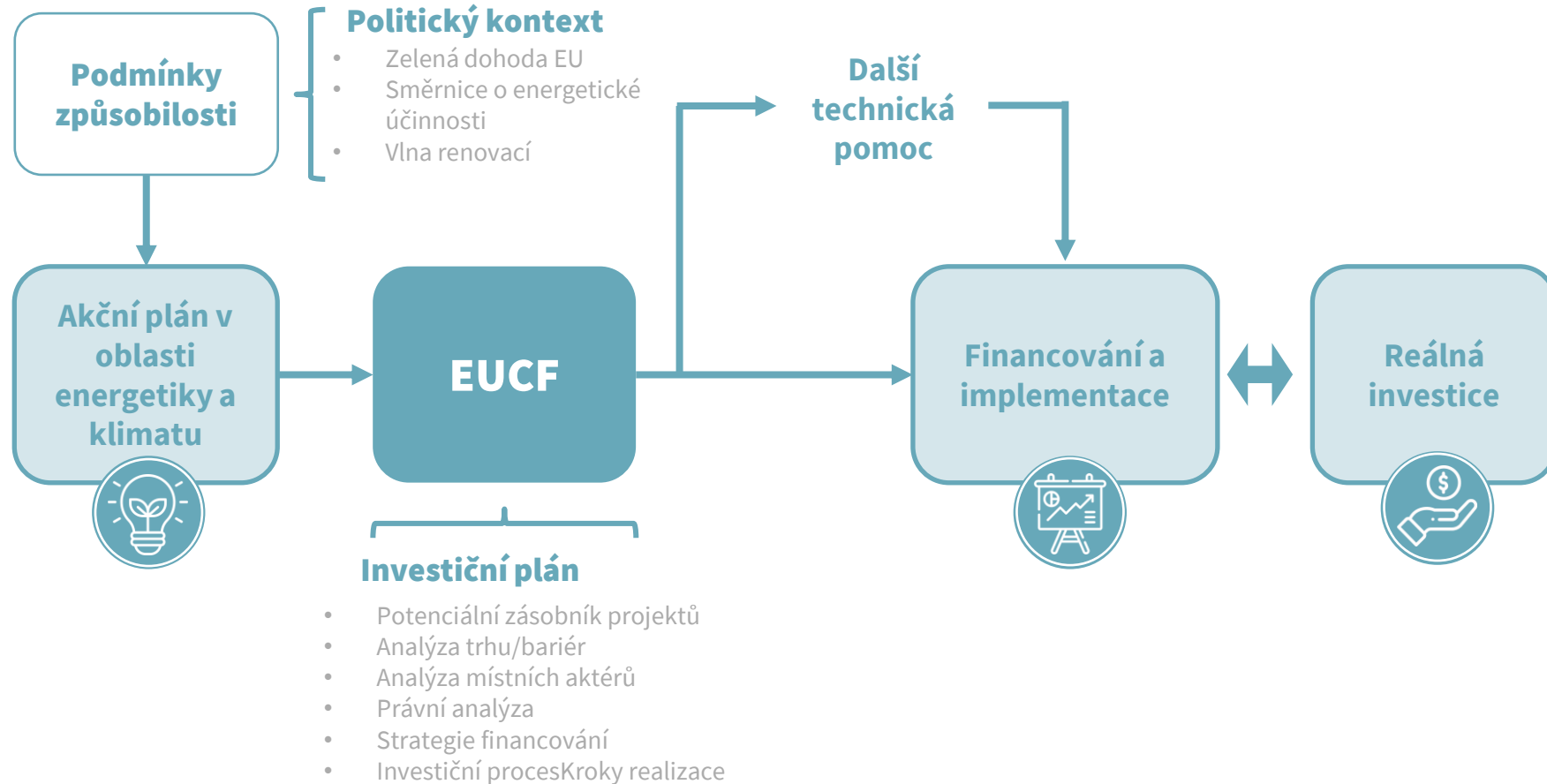
Obtížnost sladění voleb a
investičních cyklů

Konkurence v místních rozpočtech

Obtížnost kombinovat různé zdroje
financování a nedostatek souladu
mezi programy financování a
potřebami měst



Proč? Překlenutí mezery



European City Facility (EUCF)



Šestá výzva pro žadatele je **otevřena od 15. ledna 2024!**

Způsobilí žadatelé se mohou hlásit do **15. března 2024, 17:00 (CET)**

6. Výzva je pouze pro **nové příjemce** (předchozí příjemci EUCFse nemohou hlásit)

CÍL

EUCF **finančně** podporuje (1) města a jejich sdružení **při vypracování investičních konceptů**

EUCF nabízí (2) **podpůrné služby na** zvýšení pravděpodobnost získání **veřejných a soukromých finančních prostředků** pro své projekty.



Co-funded by
the European Union

6. VÝZVA: Dostupný rozpočet

Region	Země	Rozpočet dostupný pro 6. výzvu	Počet zafinancovaných Investičních plánů
Central and Eastern Europe	Bulgaria, Croatia, Czech Republic, Estonia, Hungary, Latvia, Lithuania, Poland, Romania, Slovenia, Slovakia, Ukraine.	1.8 M EUR	30
Nordic countries & Western Europe	Austria, Belgium, Denmark, Finland, France, Germany, Iceland, Ireland, Luxembourg, Netherlands, Sweden.	1.14 M EUR	19
Southern Europe	Cyprus, Greece, Italy, Malta, Portugal, Spain.	1.56 M EUR	26
Celkem k dispozici pro tuto výzvu		4.5 M EUR	75

Hlavní cíl:

Překlopit **opatření z Vašich klimatických plánů** do podoby **investičního konceptu**, který usnadní přístup k financování formou veřejných prostředků/soukromých/grantů apod.

- *Chybí Vám energetický audit?*
- *Potřebujete si ke konkrétním opatřením vypracovat studii proveditelnosti?*
- *Potřebujete vypracovat finanční analýzu Vašeho záměru?*
- *Nemáte dostatečné interní kapacity k dokončení Vašich investičních záměrů?*
- *Potřebujete zmapovat potenciál možných finančních zdrojů?*

Nejen toto si při tvorbě investičního konceptu můžete z grantu zaplatit, ať už posílením vlastních kapacit nebo formou externí služby!



Benefity

programu European City Facility



**Co-funded by
the European Union**

Views and opinions expressed are however those of the author(s) only and do not necessarily reflect those of the European Union or CINEA. Neither the European Union nor the granting authority can be held responsible for them.

Finanční podpora



60.000
EUR

- na:
 - ✓ rozvoj v rámci městského úřadu
 - ✓ podpora ze strany poradců support
 - ✓ Vaše potřeby!
- Lump-sum
- Zjednodušené požadavky na reportování



Investiční plán



Převádí myšlenku projektu do
finančního jazyka

Účel

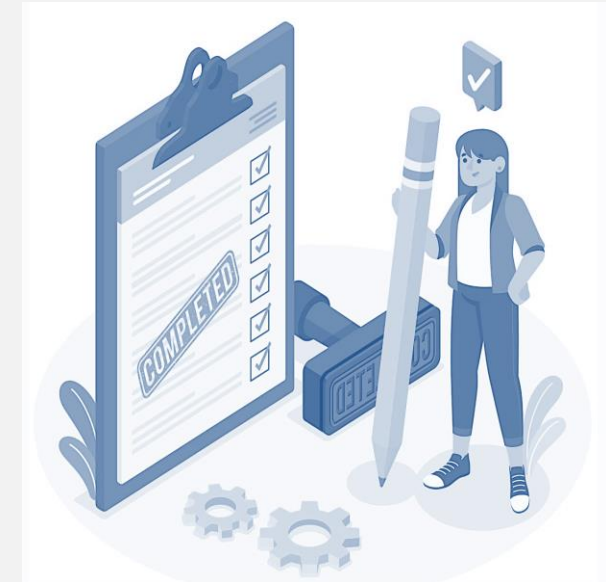
- Poskytnout investorům a finančním institucím informace potřebné **k posouzení projektu pro financování.**
- Transformovat místní klimatické a energetické plány do rozumných investičních balíčků a **usnadnit tak obcím/místním orgánům přístup k financování.**



Co-funded by
the European Union

Od Investičního záměru k investici – budování kapacit

- Informační webináře v rámci vytváření Investičního plánu, např. na téma
 - ✓ Finanční model
 - ✓ Investiční schémata
 - ✓ Co je to investiční plán - tipy pro správnou koncepci
 - ✓ Co následuje po ověření investičního plánu



- Podporovat příjemce, aby překlenuli mezeru ve financování svých investic.



Podpora

Z programu European City Facility



**Co-funded by
the European Union**

Views and opinions expressed are however those of the author(s) only and do not necessarily reflect those of the European Union or CINEA. Neither the European Union nor the granting authority can be held responsible for them.

System podpory



Tým EUCF
a Helpdesk

Národní
centrum
(HUB)

Místní
expert

*Místní experti a národní centra nemohou
vypracovávat žádosti o EUCF ani
zpracovávat investiční koncepty!*



Kontaktujte svého místního
poradce na:
ce.czechia@eucityfacility.eu

Zde zjistíte, kdo je Váš národní
poradce a Vaše národní centrum
[here](#)



Co-funded by
the European Union

Podpora na národní úrovni

Národní Helpdesk (Country Expert)

Pokyny pro vypracování a předložení formuláře žádosti
Kontrola kvality žádostí před jejich podáním
Kontrola způsobilosti žadatelů

Národní akce (HUB)

Národní informační setkání
Školení na míru týkající se klíčových prvků formulářů žádostí (např. výpočet úspor energie / velikosti investice).

Podpora při tvorbě Investičního plánu

Konferenční hovor k jednání o grantové dohodě, diskusi o činnostech a časovém plánu, definování podpory potřebné k řešení překážek a problémů.
Pravidelný kontakt a poradenství v průběhu celého procesu





Způsobilost

Pro program European City Facility



**Co-funded by
the European Union**

Views and opinions expressed are however those of the author(s) only and do not necessarily reflect those of the European Union or CINEA. Neither the European Union nor the granting authority can be held responsible for them.

Kontrola způsobilosti

- ✓ **Jste město/obec/region nebo seskupení měst a obcí?**
- ✓ Je Vaše město/obec/region nebo seskupení členem jednoho z **EU-27 členských států EU, Islandu nebo Ukrajiny?**
- ✓ Má vaše město/obec schválený **Akční plán pro udržitelnou energii a klima (SECAP) nebo jiný místí klimatický a energetický plán obsahující mitigační cíle?**
- ✓ Budete schopni předložit **doklad o politickém závazku** k rozvoji investičního plánu podepsaný starostou nebo jiným příslušným politickým představitelem?
- ✓ Zavazujete se **ke dvouletému monitorovacímu období EUCF?**

➔ Take the test on www.eucityfacility.eu



Žádost za seskupení

Kdo je považován za seskupení?

Formální nebo neformální seskupení obcí/místních orgánů mohou žádat prostřednictvím **jednoho hlavního žadatele**. Vedoucí obec nebo seskupení musí mít SECAP nebo jiný místní plán v oblasti klimatu a/nebo energetiky s cíli pro zmírnění dopadů



- ✓ Vztahy mezi zúčastněnými obcemi a jejich příslušné odpovědnosti musí být popsány ve formuláři žádosti v kapitole týkající se řídicí struktury.
- ✓ V případě úspěšné žádosti, **částka grantu ve výši 60 000 EUR je přidělena seskupení jako celku.**
- ✓ Hlavní žadatel podepíše grantovou dohodu a obdrží grant.



Žádost jako místní veřejný subjekt



Kdo se považuje za místní veřejný subjekt?

Local public entities aggregating municipalities/local authorities may vary from country to country. Eligible entities must:

- Be officially **recognized as a tier of local government** (different from the regional and provincial levels) by national law with the obligation for municipalities/local authorities to join the supra-municipal organization
- Be **composed by municipalities/local authorities**
- Have a **specific political and administrative structure**



- ✓ Local public entities aggregating municipalities/local authorities must confirm in the application form that they comply with the three eligibility criteria set above.
- ✓ Local public entities aggregating municipalities/local authorities **cannot apply to the EUCF as groupings.**





Způsobilí žadatelé

Město / obec

**Seskupení obcí/místních
orgánů**

**Místní veřejný subjekt
sdružující obce/místní orgány**

Musí mít **akční plán pro udržitelnou energii a klima (SECAP) nebo jiný místní klimaticko-energetický plán s cíli pro zmírnění dopadů.**

Musí předložit **doklad o politickém závazku** vypracovat investiční plán podepsaný starostou nebo jiným příslušným politickým představitelem.



Co-funded by
the European Union



Žádost

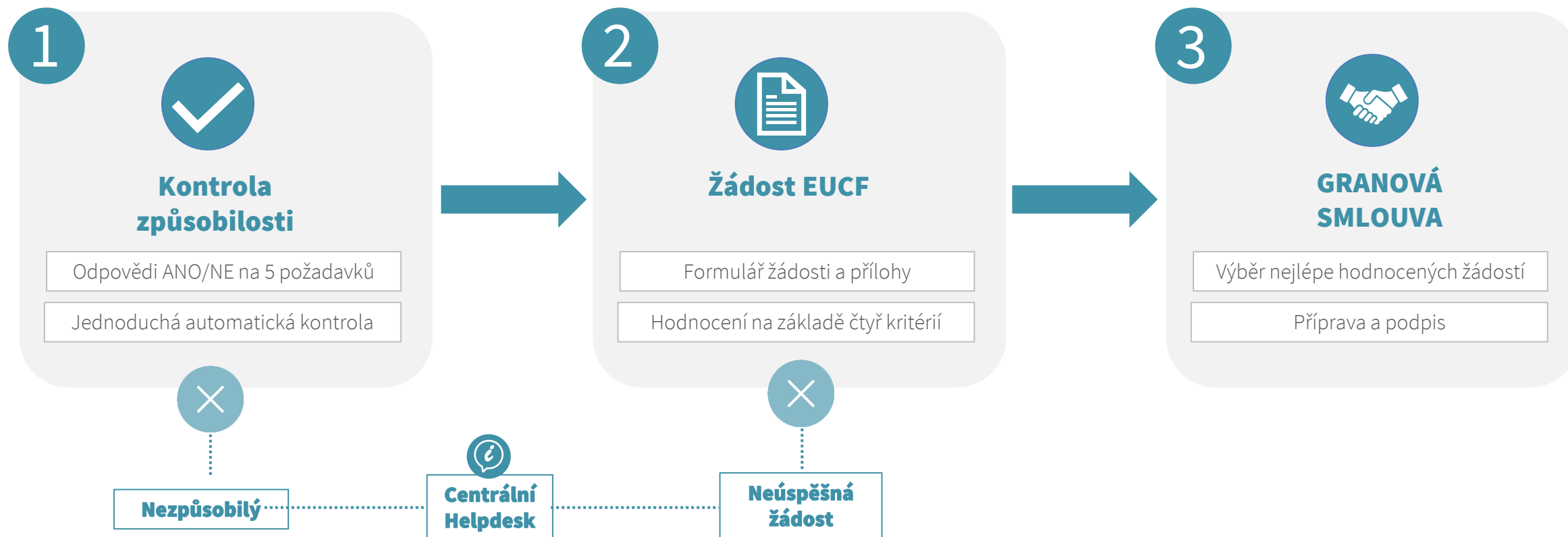
Do programu European City Facility



**Co-funded by
the European Union**

Views and opinions expressed are however those of the author(s) only and do not necessarily reflect those of the European Union or CINEA. Neither the European Union nor the granting authority can be held responsible for them.

Celkový proces podávání žádostí



Kompletní žádost a podpůrné dokumenty

Formulář žádosti



1. Identifikace žadatele



2. Politický závazek



3. Navrhovaný investiční projekt



4. Využití podpory EUCF

Podpůrné dokumenty



SECAP (Akční plán pro udržitelnou energii a klima) nebo jiný místní klimatický a/nebo **energetický plán** s mitigačními cíli



Dopis o podpoře při tvorbě investičního plánu



Formulář žádosti



1. Identifikace žadatele

- Typ žadatele
- Jméno žádající municipality/ seskupení
- Kód LAU *
- Kód NUTS 3 *
- IČO žadatele
- Velikost populace
- Organizační struktura
- Oddělení
- Adresa
- Telefon
- E-mail



2. Politický závazek

Závazek k mitigačním cílům :

- Nahrání SECAP nebo jiného plánu v oblasti klimatu a/nebo energetiky s cíli pro zmírnění dopadů změny klimatu
- Obecné informace o plánu a zahrnutých cílech

Politický závazek k rozvoji investiční koncepce:

- Nahrání dopisu o politické podpoře (šablona EUCF)

Způsobilost místních veřejných subjektů sdružujících obce/místní orgány



3. Navržený investiční projekt

- Název navrhovaného investičního projektu
- Popis a cíle projektu
- Období realizace
- Hlavní investiční sektor, na který je investice zaměřena
- Řídící struktura pro rozvoj IP
- Zapojení zúčastněných stran
- Zamýšlená opatření
- Očekávaná velikost investice
- Očekávané dopady
- Potenciál pro replikaci a/nebo rozšiřování



4. Využití podpory EUCF

- Činnosti financované z grantu EUCF
- Příprava žádosti EUCF (samostatně nebo s pomocí externího experta)



Co je třeba vzít v úvahu při žádosti EUCF



- ✓ Ve formuláři žádosti musí být uveden **alespoň jeden mitigační cíl** ze SECAP nebo jiného místního klimatického a/nebo energetického plánu.
- ✓ Očekávané investice a dopady **musí být shrnuty podle odvětví** v tabulce ve formuláři žádosti. Celková velikost investice a celkové dopady se automaticky vypočítají z investičních složek v této tabulce. **Příklady** jsou uvedeny v Pokynech pro žadatele.
- ✓ **Projekty zaměřené na energetickou účinnost** jsou hodnoceny lépe při hodnocení kritéria 1 (Ambice navrhovaného investičního projektu).
- ✓ Dobrý popis **struktury řízení** a **strategie zapojení zúčastněných stran** by měl obsahovat všechny prvky požadované v příslušných otázkách.
- ✓ **Nesouvislé a nereálné údaje o očekávané velikosti investice a dopadech** (úspory energie a/nebo výroba energie z obnovitelných zdrojů) budou ověřeny v rámci hodnocení kritéria 4 (soudržnost a věrohodnost). (Coherence and Plausibility)
- ✓ Žádosti musí být **jedinečné a přizpůsobené místnímu kontextu**: žádosti s duplicitním/podobným obsahem v popisech nemohou být zvažovány pro podporu EUCF.
- ✓ **Příjemci z předchozích výzev nemohou znovu podávat žádosti** v rámci výzev EUCF



Povinné podklady



Akční plán pro udržitelnou energii (SECAP) nebo jiný místní klimatický a/nebo energetický plán s cíli pro zmírnění dopadů.

- Energetický akční plán může být předložen v **národním jazyce nebo v angličtině**.
- Ve formuláři žádosti musí být uvedeny **obecné informace o plánu** (název, období, na které se vztahuje, a stručný popis).
- Ve formuláři žádosti musí být uveden **alespoň jeden cíl** zmírnění dopadů, pokud jde o úspory energie, výrobu energie z obnovitelných zdrojů, emise skleníkových plynů nebo jiné cíle.



Dopis na podporu rozvoje investičního konceptu

- Musí být podepsána **starostou nebo jiným příslušným politickým zástupcem**.
- Pro předložený dopis **musí být použita šablona EUCF**.



Vyhodnocení

V European City Facility



**Co-funded by
the European Union**

Views and opinions expressed are however those of the author(s) only and do not necessarily reflect those of the European Union or CINEA. Neither the European Union nor the granting authority can be held responsible for them.

Proces hodnocení

- ✓ Provádí **specializovaný tým hodnotitelů** ze společností adelphi a Enviros.
- ✓ Každou žádost hodnotí dva různí hodnotitelé. Třetí hodnotitel je přidělen v případě rozporu mezi bodovým hodnocením prvních dvou hodnotitelů u některého z kritérií.
- ✓ Konečný počet bodů je určen **průměrem bodů dvou (nebo tří) hodnotitelů**.
- ✓ Hodnocení probíhá po dobu **dvou měsíců** od uzavření výzvy
- ✓ Žadatelé jsou o výsledcích informováni e-mailem a **obdrží zpětnou vazbu ke své žádosti**.





Hodnotící kritéria



1. Ambice navrhovaného investičního projektu

- 1.1** Velikost investice
- 1.2** Investice per capita
- 1.3** Dopady
- 1.4** Dopady per capita
- 1.5** Efektivita nákladů
- 1.6** Zaměření na energetickou účinnost
- 1.7** Replikace a/nebo rozšiřování

7 bodů



2. Řídicí struktura pro rozvoj IC

- 2.1** Prvky struktury řízení
- 2.2** Kvalita popisu
- 2.3** Kvalita řídicí struktury pro tvorbu investičního konceptu

5 bodů



3. Strategie zapojení zúčastněných stran

- 2.1** Prvky strategie zapojení zúčastněných stran
- 2.2** Kvalita popisu
- 2.3** Kvalita strategie zapojení zúčastněných stran do přípravy investičních konceptů

5 bodů



4. Soudržnost a věrohodnost

- 4.1** Soudržnost a věrohodnost navrženého investičního plánu
- 4.2** Soudržnost a věrohodnost poskytnutých údajů

3 body

Celkem 20 možných bodů



Co-funded by
the European Union

Bodové hodnocení žádostí

- ✓ Pro každé hodnotící kritérium jsou definovány **hodnotící otázky s odpovídajícím bodovým hodnocením**.
- ✓ Maximální počet bodů, kterého mohou žadatelé při hodnocení dosáhnout, je **20 bodů**.
- ✓ Pro kritéria 2-4 platí **práh kvality 50 % z celkového počtu bodů**.

Nově v 6. výzvě
žádná minimální hranice v kritériu 1



1. Ambice navrhovaného investičního projektu

7 bodů



2. Řídící struktura pro rozvoj IC

5 bodů



3. Strategie zapojení zúčastněných stran

5 bodů



4. Soudržnost a věrohodnost

3 body



20 bodů



Celý proces žádosti

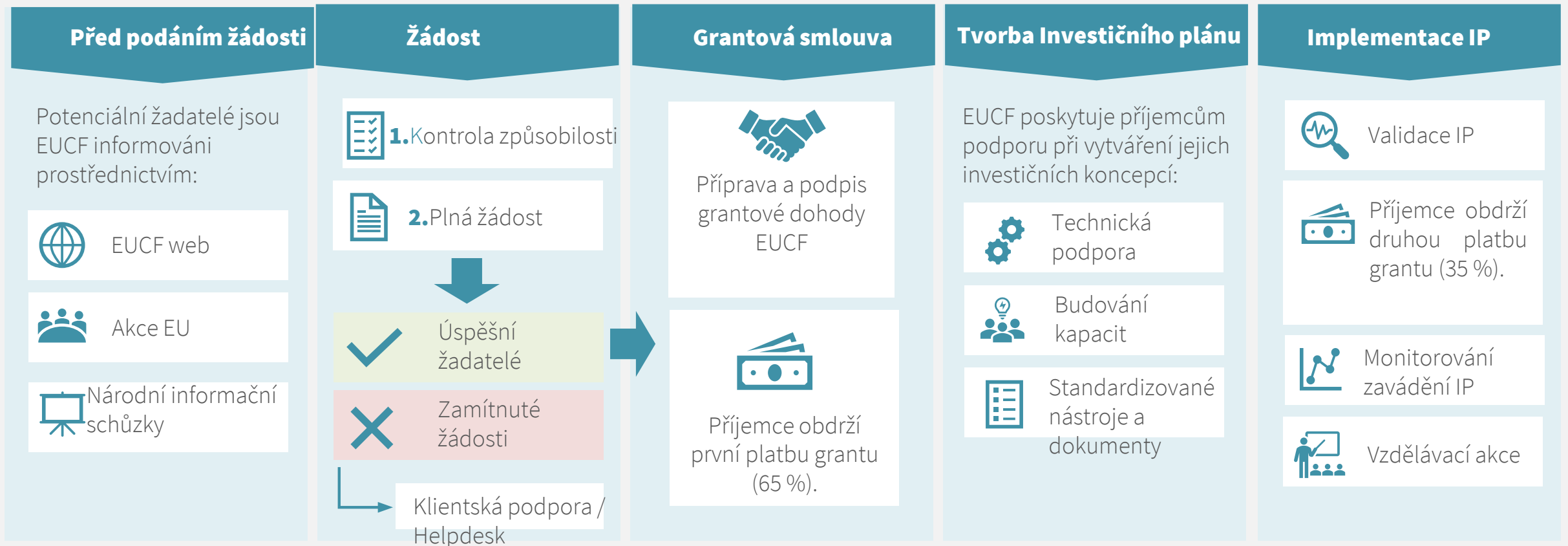
v European City Facility



**Co-funded by
the European Union**

Views and opinions expressed are however those of the author(s) only and do not necessarily reflect those of the European Union or CINEA. Neither the European Union nor the granting authority can be held responsible for them.

Postup v EUCF





EUCF
European City Facility



Co-funded by
the European Union